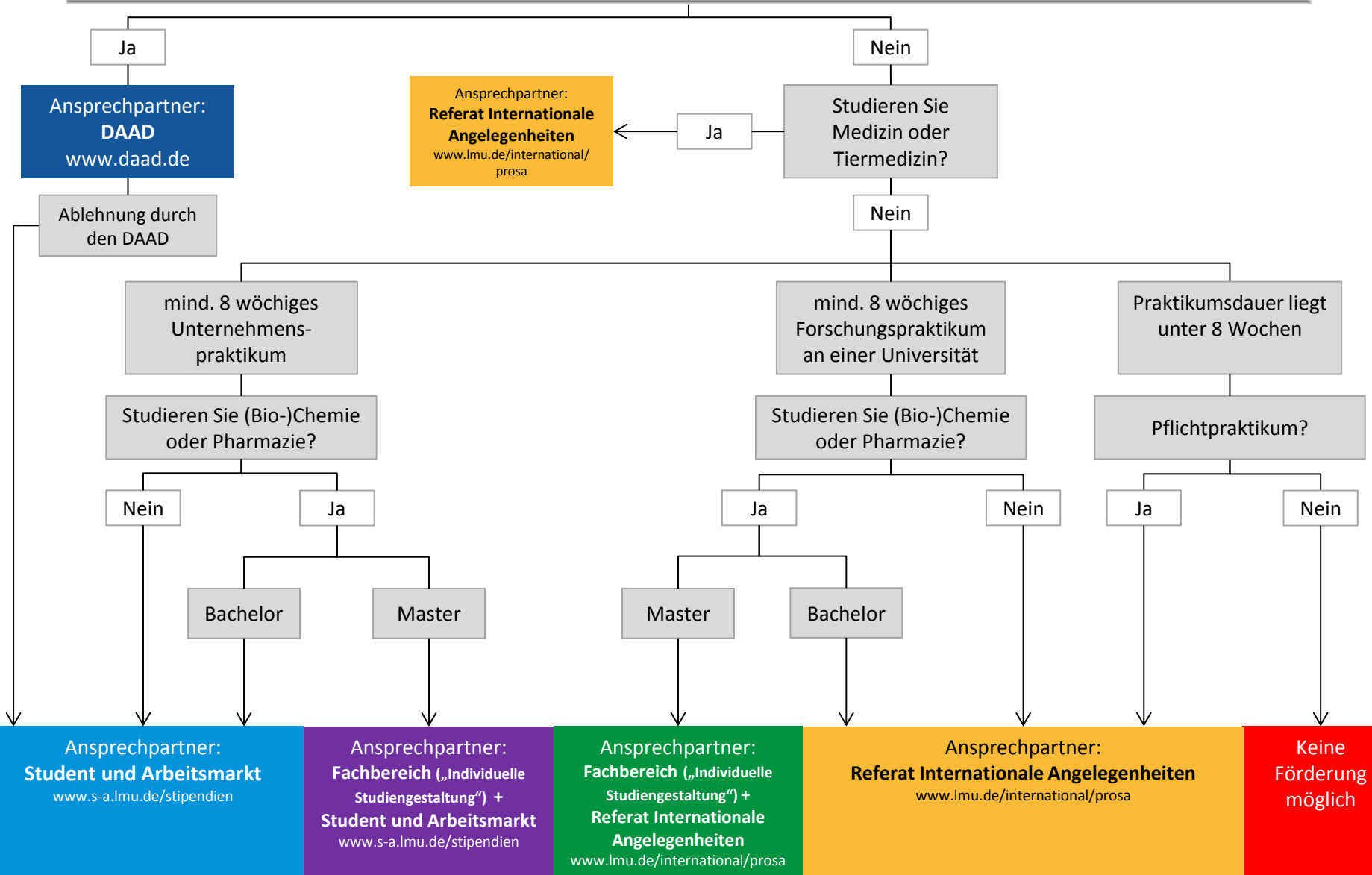


Finanzielle Förderung von Praktika

außerhalb der Mitgliedsstaaten der EU, Islands, Liechtensteins, Mazedoniens, Norwegens oder der Türkei

Handelt es sich um ein Praktikum bei einer Internationalen Organisation (keine NGOs!), einer Auslandsvertretung Deutschlands, einer Einrichtung der Max-Weber-Stiftung, einem Goethe –Institut, einem Deutschen Archäologischen Institut, einer Deutschen Schule im Ausland oder um ein von IASTE, AIESEC, BVMD oder ZAD vermitteltes Praktikum?



Finanzielle Förderung von Praktika in den Mitgliedsstaaten der EU, Island, Liechtenstein, Mazedonien, Norwegen oder Türkei

Handelt es sich um ein Praktikum bei
einer EU-Institution bzw. einer EU-Programme verwaltenden Einrichtung?

Ja

Ansprechpartner:
DAAD
(www.daad.de)

Ablehnung durch
den DAAD

Nein

Studieren Sie in Fakultät 7,8,13,18?

Ja

Ihr Praktikum dauert
länger als 8 Wochen?

Ja

Fakultät 7,8

Fakultät 18

Fakultät 13

Bachelor

Master

Ansprechpartner:
**Student &
Arbeitsmarkt**
(www.s-a.lmu.de/stipendien)
und Erasmus-Betreuer
im
Fachbereich

Ansprechpartner:
**Referat Internationale
Angelegenheiten**
[www.lmu.de/international/
prosa](http://www.lmu.de/international/prosa)

Ansprechpartner:
**Fachbereich („Individuelle
Studiengestaltung“)
und
Referat Internationale
Angelegenheiten**
[www.lmu.de/international/
prosa](http://www.lmu.de/international/prosa)

Ansprechpartner:
**Praxisbüro der
Fakultät für Sprach-
und Literatur-
wissenschaften**

Ansprechpartner:
**Student und
Arbeitsmarkt**
www.s-a.lmu.de/stipendien

Ansprechpartner:
**Referat Internationale
Angelegenheiten**
[www.lmu.de/international/
prosa](http://www.lmu.de/international/prosa)

Keine
Förderung
möglich

Nein

Minstdauer 8
Wochen?

Ja

Nein

Praktikum in Frankreich?

Ja

Nein

Pflichtpraktikum?

Ja

Nein